

Umwelt- und Naturschutz

10. Umwelt- und Naturschutz

| | | |
|----------|--|-----|
| 10. | Umwelt- und Naturschutz | 190 |
| 10.1. | Schutzgebiete | 192 |
| 10.1.1. | Natur- und Landschaftsschutzgebiete 2013..... | 192 |
| 10.1.2. | Strukturgüteklassen ausgewählter Fließgewässer (von 1=“Unverändert“ bis 7=“vollständig verändert“) | 193 |
| 10.1.3. | Vorgeschlagene Gebiete von gemeinschaftlicher Bedeutung (FFH) und EU-Vogelschutzgebiete (SPA)..... | 194 |
| 10.2. | Deiche im Landkreis Prignitz 2013..... | 196 |
| 10.2.1. | Deichlängen I. Ordnung..... | 196 |
| 10.3. | Wasserver- und Abwasserentsorgung | 197 |
| 10.3.1. | Abwasserentsorgung 2013 - Kläranlagenkapazitäten..... | 197 |
| 10.3.2. | Kommunale Kläranlagen und Anschlussgrad der Gemeinden an zentrale Abwasserbehandlungsanlagen | 198 |
| 10.3.3. | Aufgabenträger der Abwasserbeseitigungspflicht im Landkreis Prignitz | 198 |
| 10.4. | Abfallbilanz | 199 |
| 10.4.1. | Abfallaufkommen nach Hauptgruppen 2009 bis 2013 | 199 |
| 10.4.2. | Aufkommen an festen Siedlungsabfällen 2009 bis 2013 | 200 |
| 10.4.3. | Aufkommen an festen Siedlungsabfällen 2003 bis 2013 in kg pro Einwohner und Jahr .. | 201 |
| 10.4.4. | Wertstoffaufkommen 2009 bis 2013..... | 201 |
| 10.4.5. | Spezifische Wertstoffmengen 2003 bis 2013 in kg pro Einwohner und Jahr..... | 202 |
| 10.4.6. | Wertstoffaufkommen 2009 bis 2013 (durch die entsorgungspflichtigen Körperschaften erfasste Wertstoffe) | 202 |
| 10.4.7. | Wertstoffaufkommen 2009 bis 2013 (über das Duale System erfasste Wertstoffe) | 203 |
| 10.4.8. | Wertstoffaufkommen in kg pro Einwohner und Jahr von 2003 bis 2013..... | 204 |
| 10.4.9. | Durch den öffentlich-rechtlichen Entsorgungsträger entsorgte Problemstoffe 2011 - 2013 | 204 |
| 10.4.10. | Durch den öffentlich-rechtlichen Entsorgungsträger entsorgte Bau- und Abbruchabfälle 2011- 2013 | 205 |
| 10.4.11. | Sonstige vom öffentlich-rechtlichen Entsorgungsträger entsorgte Abfälle 2012 und 2013..... | 205 |
| 10.4.12. | Abfallentsorgungsanlagen 2012 und 2013..... | 206 |
| 10.5. | Immissionen..... | 207 |
| 10.5.1. | Entwicklung der Immissionsbelastung in Wittenberge 2002 bis 2013 | 207 |
| 10.5.2. | Telemetrische Messungen des Landesumweltamtes Brandenburg in Wittenberge 2013 | 207 |

10. Umwelt- und Naturschutz

10.1. Schutzgebiete

10.1.1. Natur- und Landschaftsschutzgebiete 2013

| Bezeichnung des Schutzgebietes | Größe in ha |
|--|----------------------------------|
| Biosphärenreservat Flusslandschaft Elbe - Brandenburg | 53 333 |
| LSG – Bestand innerhalb Biosphärenreservat | 53 333 |
| Brandenburgische Elbtalaue | 53 333 |
| NSG – Bestand innerhalb Biosphärenreservat | 7 170 |
| Bergsoll | 113 |
| Werder Kietz | 127 |
| Werder Mödlich | 155 |
| Lenzen- Wustrower Elbniederung | 999 |
| Rambower Moor | 411 |
| Gadow | 422 |
| Kranichteich | 4 |
| Krötenluch | 9 |
| Krähenfuß | 29 |
| Elbdeichvorland Teil I und IV | 675 |
| Elbdeichhinterland Teil I | 815 |
| Mendeluch | 24 |
| Mörickeluch | 11 |
| Heideweiher | 63 |
| Kuhwinkel | 55 |
| Jackel | 348 (davon 162 |
| Gandower Schweineweide | 79 |
| Plattenburg | 353 |
| Wittenberge- Rühstädter Elbniederung | 2 124 |
| Perleberger Schießplatz | 367 (davon 177 Totalreservat) |
| NSG im Unterschutzstellungsverfahren (innerhalb Biosphärenreservat) | 0 |
| LSG- Bestand außerhalb Biosphärenreservat | 33 056 |
| Osergebiet bei Perleberg | 166 |
| Agrarlandschaft Prignitz-Stepenitz | 32 890 |
| NSG- Bestand außerhalb Biosphärenreservat | 3.587 |
| Rauhes Soll | 4 |
| Weinberg | 25 |
| Sadenbecker Brandhorst | 59 |
| Marienfließ | 1 228 |
| Quasliner Moor/Ottoquelle (Retzow, Walsdorf) | 24 |
| Königsfließ | 43 (217 im LK OPR) |
| Stepenitz | 1 650 |
| Schlatbach | 127 |
| Gülitzer Kohlegruben | 106 |
| Putlitzer Stadtheide | 45 |
| Saugberge | 80 |
| Bergsoll | 8 |
| Jacobsdorfer Feuchtland | 138 |
| Neudorfer Wald | 50 |
| NSG im Unterschutzstellungsverfahren (außerhalb Biosphärenreservat) | 24 |
| Königsberger See/Kattenstiegsee | 24 (201 im LK OPR) |

Quelle: Landkreis Prignitz, Geschäftsbereich IV

10.1.2. Strukturgüteklassen ausgewählter Fließgewässer (von 1=“Unverändert“ bis 7=“vollständig verändert“)

| Name des Fließgewässers | Länge des Gewässers in Kilometer | durchschnittliche Güteklasse | davon Güteklasse 1 – 3 in % | davon Güteklasse 4 – 7 in % |
|-------------------------------|---|------------------------------|-----------------------------|-----------------------------|
| Stepenitz | 86 | 2,4 | 71 | 29 |
| Karthane | 59 | 3,5 | 56 | 44 |
| Löcknitz | 51 (im Landkreis Prignitz) | 5,4 | 4 | 96 |
| Dömnitz | 29 | 3,1 | 66 | 34 |
| Cederbach | 26 | 4,8 | 12 | 88 |
| Kümmernitz | 25 | 2,4 | 72 | 28 |
| Schlatbach | 20 | 3,8 | 40 | 60 |
| Jäglitz | 11 | 5,5 | 9 | 91 |
| Kemnitz | 10 | 4,2 | 27 | 73 |
| Sagast | 12 | 3,3 | 58 | 42 |
| Elbe Kilometer 430 bis 467 | 75 (im Landkreis Prignitz); davon betrachtet 37 km zwischen Quitzöbel und Cumlosen) | 3,7 | 32 | 68 |

Quellen:

Strukturgüte von Fließgewässern für das Land Brandenburg - Landesumweltamt Brandenburg (LUA) 2007

Methodenentwicklung und ökomorphologische Kartierung von tschechischen und deutschen Elbeabschnitten - Bundesanstalt für Gewässerkunde (BfG) 2001

10.1.3. Vorgeschlagene Gebiete von gemeinschaftlicher Bedeutung (FFH) und EU-Vogelschutzgebiete (SPA)

| Name | Flächengröße absolut in ha | Kreisanteil in % |
|--|----------------------------|------------------|
| FFH-Gebiet vorgeschlagen: | | |
| Hainholz a. d. Stepenitz ² | 115,31 | 100,00 |
| Schlatbach ² | 137,57 | 100,00 |
| Rambower Moor* | 447,58 | 100,00 |
| Elbdeichvorland* | 1 270,92 | 100,00 |
| Elbdeichhinterland* | 1 950,44 | 100,00 |
| Gadow* | 412,79 | 100,00 |
| Werder Kietz* | 126,90 | 100,00 |
| Werder Mödlich* | 154,88 | 100,00 |
| Werder Besandten* | 112,83 | 100,00 |
| Lenzen-Wustrower Elbniederung* | 999,17 | 100,00 |
| Jackel* | 348,05 | 100,00 |
| Mendeluch* | 23,63 | 100,00 |
| Mörickeluch* | 11,32 | 100,00 |
| Marienfließ ² | 1 186,44 | 100,00 |
| Quaßliner Moor ² | 24,57 | 100,00 |
| Stepenitz ² | 2 045,74 | 100,00 |
| Gandower Schweineweide* | 213,60 | 100,00 |
| Plattenburg* | 352,09 | 100,00 |
| Karthan* | 219,32 | 100,00 |
| Krähenfuß* | 157,30 | 100,00 |
| Lennewitzer Eichen* | 180,70 | 100,00 |
| Nausdorfer Moor* | 161,34 | 100,00 |
| Elbaue Wootz* | 201,10 | 100,00 |
| Karthane* | 458,22 | 100,00 |
| Untere Stepenitzniederung u. Jeetzbach* | 950,53 | 100,00 |
| Qitzöbler Dünengebiet* | 142,04 | 100,00 |
| Mittlere und Obere Löcknitz ² | 388,67 | 100,00 |
| Stavenower Wald* | 393,39 | 100,00 |
| Untere Löcknitzniederung* | 347,88 | 100,00 |
| Perleberger Schießplatz* | 356,84 | 100,00 |
| Untere Rhinowwiesen* | 395,13 | 100,00 |
| Silge* | 1 520,25 | 100,00 |
| Weinberge-Klüssenberge bei Perleberg | 125,67 | 100,00 |
| Bootzer Torfloch | 43,27 | 100,00 |
| Gülitzer Kohlegruben | 166,22 | 100,00 |
| Großer Horst ² | 94,56 | 100,00 |
| Waldsee Mathildenhof ² | 91,06 | 100,00 |

noch 10.1.3.

| | | |
|---|------------------|--|
| Elbdeichvorland Jagel* | 33,44 | 100,00 |
| Königsberger See, Kattenstieg See | 33,18 | 9,02 |
| Cederbach* | 148,45 | 100,00 |
| Elbe* | 1 321,81 | 100,00 |
| Fledermausquartier 16 – Kirche Meyenburg | 0,26 | 100,00 |
| Weißer Berg bei Spiegelhagen | 22,21 | 100,00 |
| Werder Mödlich* | 46,77 | 100,00 |
| Gesamt | 17 933,44 | entsprechen 8,45 % der Fläche des Landkreises Prignitz |
| EU- Vogelschutzgebiet (SPA – Special Protected Area): | | |
| Unteres Elbtal | ca. 53 220,00 | 100,00 |
| Agrarlandschaft Prignitz-Stepenitz | 34 155,00 | 100,00 |
| Gesamt | 87 375,00 | entsprechen 41,15 % der Fläche des Landkreises Prignitz |
| Die mit * gekennzeichneten FFH-Gebiete sind ganz oder teilweise Bestandteil des EU-Vogelschutzgebietes „Unteres Elbtal“ Die mit ² gekennzeichneten FFH-Gebiete sind ganz oder teilweise Bestandteil des EU-Vogelschutzgebietes „Agrarlandschaft Prignitz-Stepenitz“ | | |

Quelle: Landkreis Prignitz, Geschäftsbereich IV

10.2. Deiche im Landkreis Prignitz 2013

10.2.1. Deichlängen I. Ordnung

| Bezeichnung | Vorhandene Kapazitäten (Angaben in m) |
|--|---------------------------------------|
| Achterdeich | 14 500 |
| Bälower Sommerdeich | 620 |
| Breeser Deich | 950 |
| Elbedeich M / V bis Wachhaus Wentdorf + Altdeich DRV | 47 200 |
| Elbedeich Wachhaus Wentdorf bis Gnevsdorf | 24 400 |
| Eldenburger Deich | 3 260 |
| Gandower Deich (Schlafdeich) | 3 530 |
| Haveldeich Gnevsdorfer Vorfluter | 10 860 |
| Karthane-Abschlußdeich | 1 740 |
| Karthane-Rückstaudeich (Schlafdeich) | 1 500 |
| Klein Lübener Deich (Schlafdeich) | 400 |
| Leitdeich Rühstädt | 820 |
| Löcknitz Sommerdeich | 4 800 |
| Mitteldeich Gnevsdorfer Vorfluter | 7 400 |
| Pracher Deich | 1 100 |
| Rehwischdeich | 1 040 |
| Schlossdeich Cumlosen | 220 |
| Schlossdeiche am Elbedeich / Zuwegungen | 2 400 |
| - Besandten | 430 |
| - Kietz Karpfenteich | 150 |
| - Kietz Pätowbrack/Kietzer Küche | 320 |
| - Lütkenwisch Jungfernbrack | 440 |
| - Mödlich Kabelbrack | 280 |
| - Mödlich / Lagerplatz mit Zuwegung | 380 |
| - Mödlich Wilkenbrack | 400 |
| Seedorfer Deich | 2 030 |
| Straße Seedorf – Breetz | 4 000 |
| Weisener Deich | 2 420 |
| Ziegelhofdeich | 3 860 |
| Zwischendeicher Ringdeich (Schlafdeich) | 4 000 |
| Löcknitz Sommerdeich M / V | 2 900 |
| Gesamt | 148 350 |

Quelle: Landkreis Prignitz, Geschäftsbereich IV

10.3. Wasserver- und Abwasserentsorgung

10.3.1. Abwasserentsorgung 2013 - Kläranlagenkapazitäten

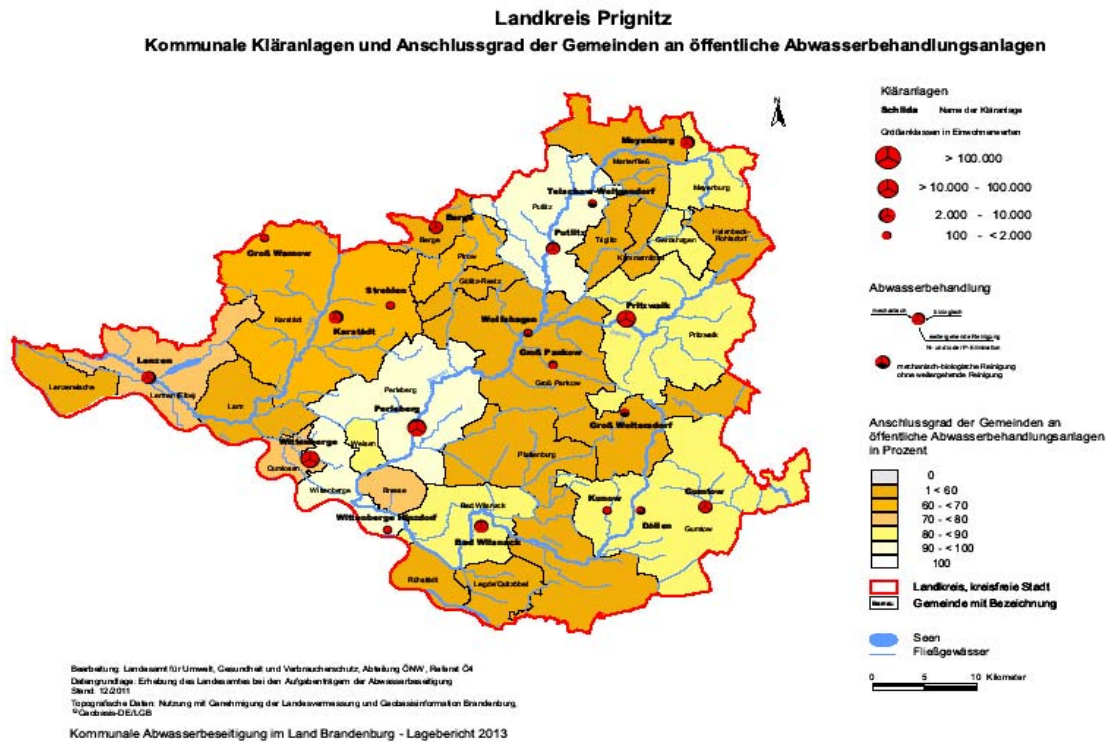
| Bezeichnung | Betreiber | Kapazität | Auslastung 2013 in % |
|-------------------------|------------------------|--------------|----------------------|
| | | EW (E + EGW) | |
| KA Wittenberge | Stadtwerke Wittenberge | 45 000 | 121,5 |
| KA Perleberg | WTAZV Perleberg | 65 000 | 90,0 |
| KA Pritzwalk/Schönhagen | WAZV Pritzwalk | 30 000 | 80,0 |
| KA Karstädt | EB „ML“ Karstädt | 10 000 | 88,0 |
| KA Bad Wilsnack | WTAZV Perleberg | 6 000 | 70,0 |
| KA Lenzen | WTAZV Perleberg | 5 632 | 75,0 |
| KA Gumtow | Gemeinde Gumtow | 3 500 | 94,5 |
| KA Berge | WTAZV Perleberg | 3 400 | 30,0 |
| KA Meyenburg | WAZV Pritzwalk | 2 500 | 76,0 |
| KA Putlitz | Stadt Putlitz | 2 400 | 83,5 |
| KA Groß Pankow | WAZV Pritzwalk | 1 000 | 67,0 |
| KA Gerdshagen | WAZV Pritzwalk | Stillgelegt | - |
| KA Wolfshagen | WTAZV Perleberg | 350 | 64,0 |
| KA Kunow | Gemeinde Gumtow | 450 | 75,0 |
| KA Hinzdorf | Stadtwerke Wittenberge | 250 | 52,0 |
| KA Groß Woltersdorf | WAZV Pritzwalk | 250 | 96,0 |
| KA Döllen | AZV „Dosse“ | 235 | 85,0 |
| KA Schönebeck | Gemeinde Gumtow | 170 | 72,0 |
| KA Weitgendorf | WAZV Pritzwalk | 150 | 46,0 |
| KA Strehlen | EB „ML“ Karstädt | 250 | 84,0 |
| KA Garsedow | Stadtwerke Wittenberge | 80 | 63,8 |
| KA Groß Warnow | EB „ML“ Karstädt | 320 | 97,8 |

E – Einwohner, EGW – Einwohnergleichwerte, EW – Einwohnerwerte
 (Berechnungsgrundlage: $EW = \frac{BSB_5 \text{ (g/m}^3\text{)} \times \text{Abwassermenge (m}^3\text{/d)}}{60 \text{ g/d}}$)

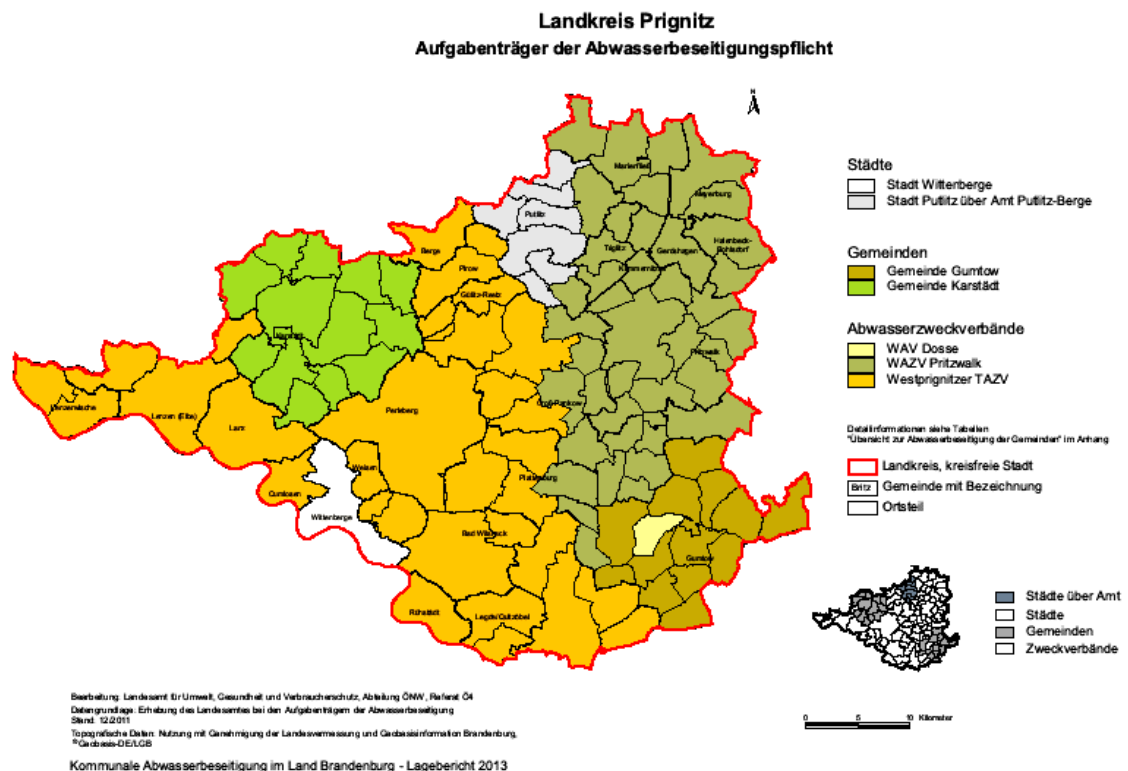
60 g/d

Quelle: Landkreis Prignitz, Geschäftsbereich IV

10.3.2. Kommunale Kläranlagen und Anschlussgrad der Gemeinden an zentrale Abwasserbehandlungsanlagen



10.3.3. Aufgabenträger der Abwasserbeseitigungspflicht im Landkreis Prignitz



10.4. Abfallbilanz

10.4.1. Abfallaufkommen nach Hauptgruppen 2009 bis 2013

| Körperschaften | Abfallaufkommen | | | | | | | |
|--------------------|-----------------|-------|------------------------|-------|---------------------|-------|---------------|-------|
| | insgesamt | | darunter | | | | | |
| | | | feste Siedlungsabfälle | | Wertstoffe(nur örE) | | Problemstoffe | |
| | [Mg/a] | % | [Mg/a] | % | [Mg/a] | % | [Mg/a] | % |
| 2009 | | | | | | | | |
| Landkreis Prignitz | 24 610 | 1,9 | 18 539 | 3,3 | 4 372 | 1,6 | 26 | 1,3 |
| Land Brandenburg | 1 284 406 | 100 | 566 962 | 100 | 271 588 | 100 | 1 955 | 100 |
| 2010 | | | | | | | | |
| Landkreis Prignitz | 2 496 | 2,3 | 16 706 | 3,0 | 4 735 | 1,7 | 33 | 1,6 |
| Land Brandenburg | 966 671 | 100,0 | 560 294 | 100,0 | 274 080 | 100,0 | 2 035 | 100,0 |
| 2011 | | | | | | | | |
| Landkreis Prignitz | 23 295 | 2,4 | 16 496 | 2,9 | 4 914 | 1,7 | 49 | 2,3 |
| Land Brandenburg | 978 668 | 100,0 | 559 901 | 100,0 | 280 980 | 100,0 | 2 099 | 100,0 |
| 2012 | | | | | | | | |
| Landkreis Prignitz | 22.805 | 2,3 | 16.247 | 3,0 | 4.976 | 1,8 | 46 | 2,1 |
| Land Brandenburg | 972.695 | 100,0 | 541.827 | 100,0 | 269.011 | 100,0 | 2.175 | 100,0 |
| 2013 | | | | | | | | |
| Landkreis Prignitz | 29.176 | 2,9 | 16.222 | 3,0 | 11.225 | 4,1 | 52 | 2,5 |
| Land Brandenburg | 1.008.099 | 100,0 | 533.977 | 100,0 | 270.771 | 100,0 | 2.038 | 100,0 |

| Körperschaften | Abfallaufkommen | | | | | |
|--------------------|-----------------|-------|------------------------|-------|----------------|-------|
| | Baurestmassen | | Klär-/ Fäkalienschlamm | | sonst. Abfälle | |
| | [Mg/a] | % | [Mg/a] | % | [Mg/a] | % |
| 2009 | | | | | | |
| Landkreis Prignitz | 1 157 | 0,4 | - | - | 517 | 0,5 |
| Land Brandenburg | 331 476 | 100 | - | - | 112 425 | 100 |
| 2010 | | | | | | |
| Landkreis Prignitz | 609 | 0,9 | 353 | 1,2 | 61 | 0,2 |
| Land Brandenburg | 66 395 | 100,0 | 29 723 | 100,0 | 34 144 | 100,0 |
| 2011 | | | | | | |
| Landkreis Prignitz | 1 391 | 1,9 | 375 | 1,0 | 70 | 0,3 |
| Land Brandenburg | 74 576 | 100,0 | 39 313 | 100,0 | 21 799 | 100,0 |
| 2012 | | | | | | |
| Landkreis Prignitz | 1.174 | 1,7 | 283 | 0,5 | 78 | 0,2 |
| Land Brandenburg | 70.624 | 100,0 | 54.998 | 100,0 | 34.060 | 100,0 |
| 2013 | | | | | | |
| Landkreis Prignitz | 1.282 | 1,1 | 318 | 0,5 | 78 | 0,4 |
| Land Brandenburg | 116.819 | 100,0 | 62.923 | 100,0 | 21.572 | 100,0 |

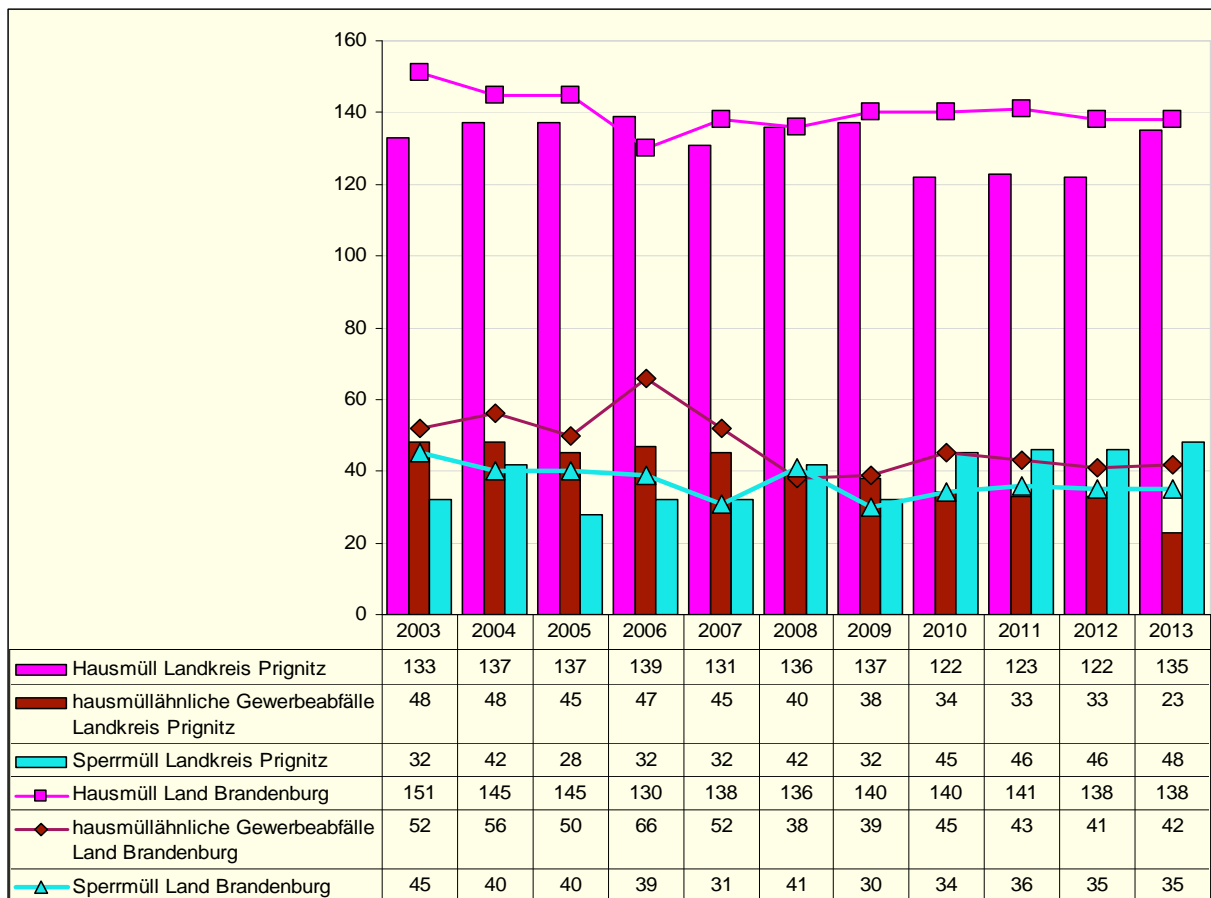
10.4.2. Aufkommen an festen Siedlungsabfällen 2009 bis 2013

| Körperschaften | feste Siedlungsabfälle | | | | | |
|--------------------|------------------------|-------|----------|-------|------------------------------------|-------|
| | insgesamt | | davon | | | |
| | | | Hausmüll | | hausmüllähnliche Gewerbeabfälle | |
| | [Mg/a] | % | [Mg/a] | % | [Mg/a] | % |
| 2009 | | | | | | |
| Landkreis Prignitz | 18 539 | 3,3 | 11 439 | 3,2 | 3 228 | 2,6 |
| Land Brandenburg | 566 962 | 100 | 353 337 | 100 | 121 974 | 100 |
| 2010 | | | | | | |
| Landkreis Prignitz | 16 706 | 3,0 | 10 080 | 2,9 | 2 845 | 2,5 |
| Land Brandenburg | 560 294 | 100,0 | 350 288 | 100,0 | 112 578 | 100,0 |
| 2011 | | | | | | |
| Landkreis Prignitz | 16 496 | 2,9 | 10 024 | 2,8 | 2 697 | 2,5 |
| Land Brandenburg | 559 901 | 100,0 | 352 652 | 100,0 | 107 678 | 100,0 |
| 2012 | | | | | | |
| Landkreis Prignitz | 16.247 | 3,0 | 9.830 | 2,9 | 2.654 | 2,6 |
| Land Brandenburg | 541.827 | 100,0 | 344.743 | 100,0 | 101.527 | 100,0 |
| 2013 | | | | | | |
| Landkreis Prignitz | 16.222 | 3,0 | 10.588 | 3,1 | 1.786 | 1,7 |
| Land Brandenburg | 533.977 | 100,0 | 336.921 | 100,0 | 103.227 | 100,0 |

| Körperschaften | feste Siedlungsabfälle | | | |
|--------------------|------------------------|-------|---------------------------------|-------|
| | Sperrmüll | | Sonstige feste Siedlungsabfälle | |
| | [Mg/a] | % | [Mg/a] | % |
| 2009 | | | | |
| Landkreis Prignitz | 3 804 | 4,6 | 68 | 0,7 |
| Land Brandenburg | 82 133 | 100 | 9 518 | 100 |
| 2010 | | | | |
| Landkreis Prignitz | 3 718 | 4,3 | 63 | 0,6 |
| Land Brandenburg | 86 432 | 100,0 | 10 995 | 100,0 |
| 2011 | | | | |
| Landkreis Prignitz | 3 715 | 4,1 | 60 | 0,6 |
| Land Brandenburg | 90 316 | 100,0 | 9 255 | 100,0 |
| 2012 | | | | |
| Landkreis Prignitz | 3.692 | 4,2 | 71 | 1,0 |
| Land Brandenburg | 88.306 | 100,0 | 7.251 | 100,0 |
| 2013 | | | | |
| Landkreis Prignitz | 3.781 | 4,4 | 68 | 0,9 |
| Land Brandenburg | 85.867,00 | 100,0 | 7.962 | 100,0 |

Quelle: Abfallbilanz der öffentlich-rechtlichen Entsorgungsträger des Landes Brandenburg

10.4.3. Aufkommen an festen Siedlungsabfällen 2003 bis 2013 in kg pro Einwohner und Jahr

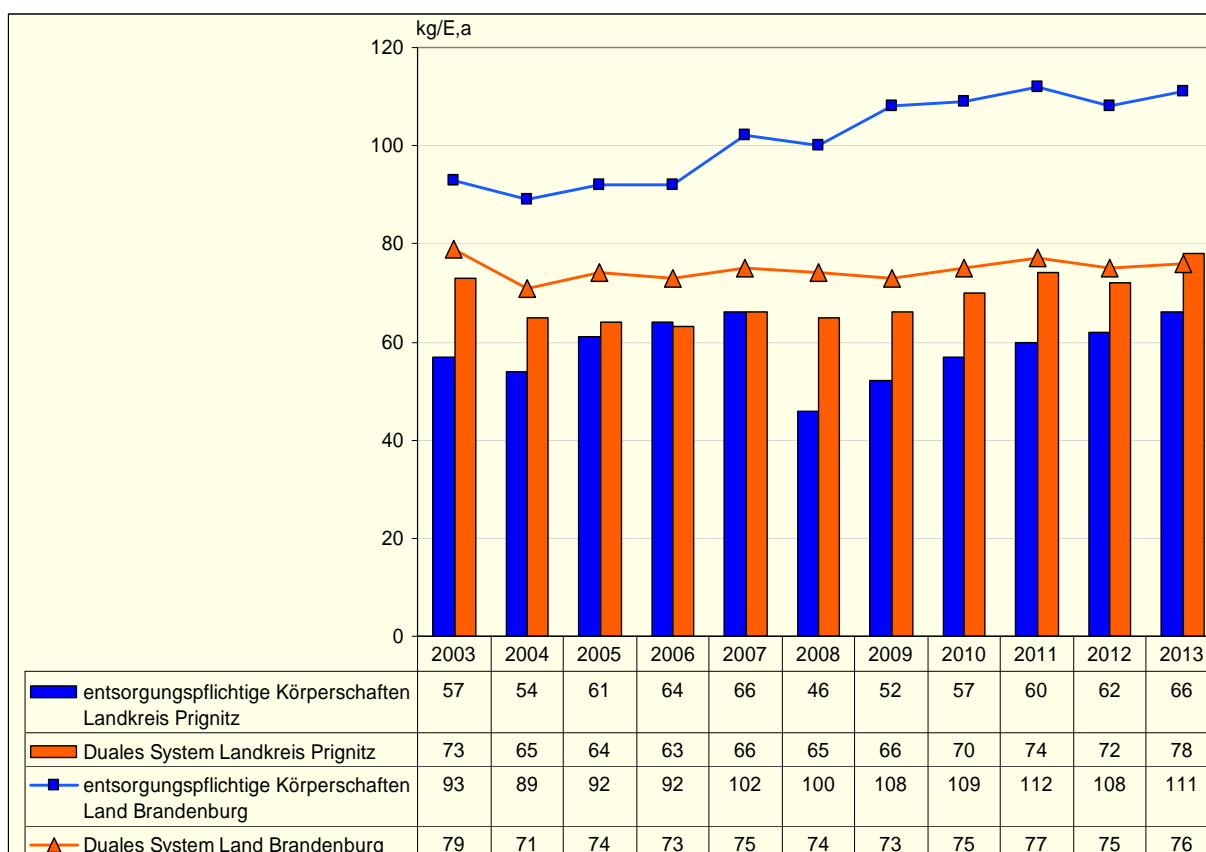


Quelle: Abfallbilanz der öffentlich-rechtlichen Entsorgungsträger des Landes Brandenburg

10.4.4. Wertstoffaufkommen 2009 bis 2013

| Körperschaften | Jahresmenge | | | | | |
|--------------------|-------------|-------|--------------------------------------|-------|---------------|-------|
| | Insgesamt | | davon | | | |
| | | | entsorgungspflichtige Körperschaften | | Duales System | |
| | [Mg/a] | % | [Mg/a] | % | [Mg/a] | % |
| 2009 | | | | | | |
| Landkreis Prignitz | 9 881 | 2,2 | 4 372 | 1,6 | 5 509 | 3,0 |
| Land Brandenburg | 456 392 | 100 | 271 588 | 100 | 184 804 | 100 |
| 2010 | | | | | | |
| Landkreis Prignitz | 10 552 | 2,3 | 4 735 | 1,7 | 5 818 | 3,1 |
| Land Brandenburg | 461 587 | 100,0 | 274 080 | 100,0 | 187 506 | 100,0 |
| 2011 | | | | | | |
| Landkreis Prignitz | 10 978 | 2,3 | 4 914 | 1,7 | 6 064 | 3,2 |
| Land Brandenburg | 473 111 | 100,0 | 280 980 | 100,0 | 192 132 | 100,0 |
| 2012 | | | | | | |
| Landkreis Prignitz | 10.763 | 2,4 | 4.976 | 1,8 | 5.787 | 3,1 |
| Land Brandenburg | 455.521 | 100,0 | 269.011 | 100,0 | 186.510 | 100,0 |
| 2013 | | | | | | |
| Landkreis Prignitz | 11.225 | 2,5 | 5.137 | 1,9 | 6.088 | 3,3 |
| Land Brandenburg | 457.734 | 100,0 | 270.771 | 100,0 | 186.963 | 100,0 |

10.4.5. Spezifische Wertstoffmengen 2003 bis 2013 in kg pro Einwohner und Jahr



Quelle: Abfallbilanz der öffentlich-rechtlichen Entsorgungsträger des Landes Brandenburg

10.4.6. Wertstoffaufkommen 2009 bis 2013 (durch die entsorgungspflichtigen Körperschaften erfasste Wertstoffe)

| Körperschaften | Wertstoffe | | | | | |
|--------------------|------------|-------|---------------------|-------|---------|-------|
| | insgesamt | | davon | | | |
| | [Mg/a] | % | Papier/Pappe/Karton | | Metalle | |
| | | | [Mg/a] | % | [Mg/a] | % |
| 2009 | | | | | | |
| Landkreis Prignitz | 4 372 | 1,6 | 2 891 | 2,0 | - | - |
| Land Brandenburg | 271 588 | 100,0 | 146 919 | 100,0 | 2 595 | 100,0 |
| 2010 | | | | | | |
| Landkreis Prignitz | 4 735 | 1,7 | 3 886 | 2,6 | - | 0,0 |
| Land Brandenburg | 274 080 | 100,0 | 148 055 | 100,0 | 2 818 | 100,0 |
| 2011 | | | | | | |
| Landkreis Prignitz | 4 914 | 1,7 | 3 846 | 2,7 | - | - |
| Land Brandenburg | 280 980 | 100,0 | 143 717 | 100,0 | 2 621 | 100,0 |
| 2012 | | | | | | |
| Landkreis Prignitz | 4.976 | 1,8 | 4.007 | 3,0 | - | - |
| Land Brandenburg | 269.011 | 100,0 | 135.054 | 100,0 | 2.813 | 100,0 |
| 2013 | | | | | | |
| Landkreis Prignitz | 5.137 | 1,9 | 4.010 | 3,0 | - | - |
| Land Brandenburg | 270.771 | 100,0 | 131.512 | 100,0 | 2.768 | 100,0 |

*erfasste Menge von 4372 Mg beinhaltet auch elektronische Geräte und sonstige Wertstoffe

Quelle: Abfallbilanz der öffentlich-rechtlichen Entsorgungsträger des Landes Brandenburg

noch 10.4.6.

| Körperschaften | Wertstoffe** | | | | | | | |
|--------------------|------------------|-------|------------|-------|------------------------|-------|---------------------|-------|
| | Elektroaltgeräte | | Bioabfälle | | Garten- u. Parkabfälle | | Sonstige Wertstoffe | |
| | [Mg/a] | % | [Mg/a] | % | [Mg/a] | % | [Mg/a] | % |
| 2009 | | | | | | | | |
| Landkreis Prignitz | 567 | 3,8 | - | - | 240 | 0,3 | 674 | 7,5 |
| Land Brandenburg | 14 788 | 100,0 | 9 824 | 100,0 | 88 455 | 100,0 | 9 006 | 100,0 |
| 2010 | | | | | | | | |
| Landkreis Prignitz | 538 | 3,6 | - | 0,0 | 279 | 0,3 | 32 | 0,4 |
| Land Brandenburg | 14 820 | 100,0 | 5 729 | 100,0 | 94 172 | 100,0 | 8 487 | 100,0 |
| 2011 | | | | | | | | |
| Landkreis Prignitz | 685 | 4,4 | - | - | 356 | 0,3 | 27 | 0,3 |
| Land Brandenburg | 15 665 | 100,0 | 5 916 | 100,0 | 103 605 | 100,0 | 9 456 | 100,0 |
| 2012 | | | | | | | | |
| Landkreis Prignitz | 632 | 4,2 | - | - | 313 | 0,3 | 24 | 0,3 |
| Land Brandenburg | 15.021 | 100,0 | 6.020 | 100,0 | 101.200 | 100,0 | 8.903 | 100,0 |
| 2013 | | | | | | | | |
| Landkreis Prignitz | 662 | 4,9 | - | - | 371 | 0,3 | 94 | 13,4 |
| Land Brandenburg | 13.563 | 100,0 | 6.473 | 100,0 | 107.301 | 100,0 | 702 | 100,0 |

**ab 2010 geänderte Erfassung

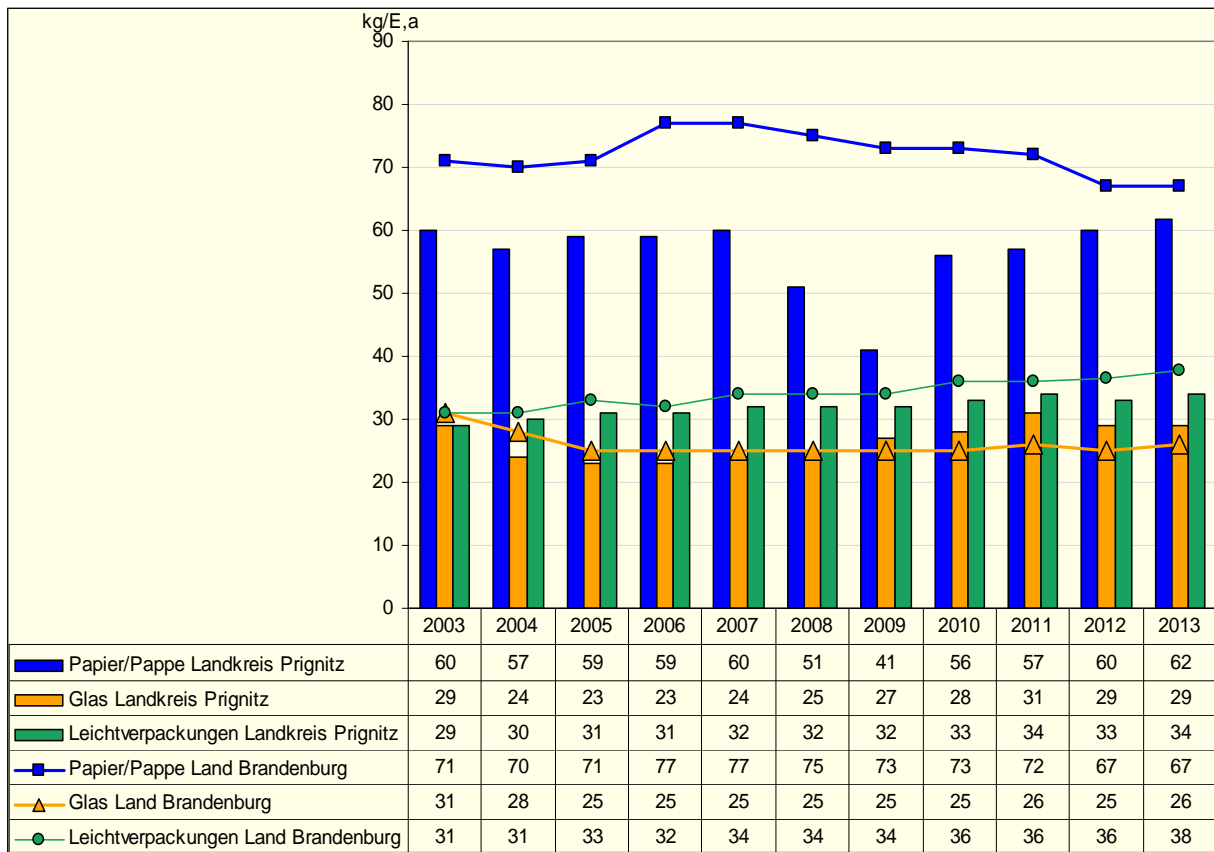
Quelle: Abfallbilanz der öffentlich-rechtlichen Entsorgungsträger des Landes Brandenburg

10.4.7. Wertstoffaufkommen 2009 bis 2013 (über das Duale System erfasste Wertstoffe)

| Körperschaften | Jahresmenge | | | | | | | |
|--------------------|-------------|-------|---------------------|-------|--------|-------|--------------------|-------|
| | insgesamt | | davon | | | | | |
| | | | Pappe/Papier/Karton | | Glas | | Leichtverpackungen | |
| | [Mg/a] | % | [Mg/a] | % | [Mg/a] | % | [Mg/a] | % |
| 2009 | | | | | | | | |
| Landkreis Prignitz | 5 509 | 3,0 | 5 76 | 1,6 | 2 278 | 3,6 | 2 655 | 3,0 |
| Land Brandenburg | 184 804 | 100,0 | 36 218 | 100,0 | 62 847 | 100,0 | 85 740 | 100,0 |
| 2010 | | | | | | | | |
| Landkreis Prignitz | 5 818 | 3,1 | 770 | 2,3 | 2 347 | 3,7 | 2 701 | 3,0 |
| Land Brandenburg | 187 506 | 100,0 | 33 853 | 100,0 | 63 015 | 100,0 | 90 638 | 100,0 |
| 2011 | | | | | | | | |
| Landkreis Prignitz | 6 064 | 3,2 | 788 | 2,2 | 2 510 | 3,9 | 2 766 | 3,0 |
| Land Brandenburg | 192 132 | 100,0 | 36 204 | 100,0 | 65 000 | 100,0 | 90 928 | 100,0 |
| 2012 | | | | | | | | |
| Landkreis Prignitz | 5.787 | 3,1 | 821 | 2,5 | 2.336 | 3,7 | 2.630 | 2,9 |
| Land Brandenburg | 186.510 | 100 | 32.551 | 100 | 63.095 | 100 | 90.864 | 100 |
| 2013 | | | | | | | | |
| Landkreis Prignitz | 6.088 | 3,3 | 1.095 | 3,4 | 2.294 | 3,7 | 2.700 | 2,9 |
| Land Brandenburg | 186.963 | 100 | 32.064 | 100 | 62.609 | 100 | 92.290 | 100 |

Quelle: Abfallbilanz der öffentlich-rechtlichen Entsorgungsträger des Landes Brandenburg

10.4.8. Wertstoffaufkommen in kg pro Einwohner und Jahr von 2003 bis 2013



Quelle: Abfallbilanz der öffentlich-rechtlichen Entsorgungsträger des Landes Brandenburg

10.4.9. Durch den öffentlich-rechtlichen Entsorgungsträger entsorgte Problemstoffe 2011 - 2013

| | Jahresaufkommen in Mg/a | | |
|---|-------------------------|-------|-------|
| | 2011 | 2012 | 2013 |
| Land Brandenburg insgesamt | 2 099 | 2.175 | 2.038 |
| Landkreis Prignitz insgesamt | 49 | 42 | 52 |
| davon | | | |
| Farben und Lacke, nicht ausgehärtet | 35 | 31 | 37 |
| Lösemittel | 3 | 2 | 3 |
| Säuren, Laugen, Fotochemikalien | 1 | 1 | 0 |
| Arzneimittel | 2 | 1 | 1 |
| Pflanzenschutzmittel | 2 | 1 | 2 |
| Bleiakkumulatoren, Kleinbatterien, Nickel-Cadmium-Akkumulatoren | 1 | 0 | 0 |
| Öle und Fette, die gefährliche Stoffe enthalten | 3 | 1 | 0 |
| Sonstige Problemstoffe | 2 | 1 | 3 |

Quelle: Abfallbilanz der öffentlich-rechtlichen Entsorgungsträger des Landes Brandenburg

10.4.10. Durch den öffentlich-rechtlichen Entsorgungsträger entsorgte Bau- und Abbruchabfälle 2011- 2013

| | Jahresaufkommen in Mg/a | | |
|---|-------------------------|--------|---------|
| | 2011 | 2012 | 2013 |
| Land Brandenburg insgesamt | 74 576 | 70 624 | 116 819 |
| Landkreis Prignitz insgesamt | 1 391 | 1 174 | 1 282 |
| davon | | | |
| Gemischte Bau- und Abbruchabfälle | 1 062 | 897 | 1 018 |
| Beton, Ziegel, Fliesen, Keramik | - | - | 4 |
| Baustoffe auf Gipsbasis | - | - | - |
| Dämmmaterial | 6 | 16 | 6 |
| Asbesthaltige Baustoffe | 295 | 218 | 224 |
| Bitumengemische, Kohlenteer, teerhaltige Produkte | 29 | 44 | 31 |
| Boden und Steine | - | - | - |
| Sonstige Bauabfälle | 44 | - | 0 |

0= Mengen größer Null, aber kleiner 0,5

Quelle: Landkreis Prignitz, Gb II, Abfallbilanz öRE

10.4.11. Sonstige vom öffentlich-rechtlichen Entsorgungsträger entsorgte Abfälle 2012 und 2013

| Abfallart | Jahresaufkommen in Mg/a | |
|------------------------------|-------------------------|-----------|
| | 2012 | 2013 |
| Land Brandenburg insgesamt | 34.060 | 21.572 |
| Landkreis Prignitz insgesamt | | |
| davon | 78 | 78 |
| Rost- und Kesselasche | 69 | 65 |
| Kunststoff | 1 | |
| Altreifen | | 4 |

Quelle: Landkreis Prignitz, Gb II, Abfallbilanz öRE

10.4.12. Abfallentsorgungsanlagen 2012 und 2013

| Anlage | Standort | Betreiber | entsorgte Abfallarten | 2012 | 2013 |
|--|---------------------------|---|--|------|------|
| Mechanisch-biologische Abfallbehandlungsanlage (MBA) | Vorketzin | MEAB mbH Neu Fahrland | Hausmüll, Sperrmüll, Marktabfälle, Baumischabfälle, Sandfang-, Sieb- und Rechenrückstände, Rost- und Kesselasche | X | X |
| Sonderabfall-zwischenlager | Oranienburg OT Germendorf | Grunske Metall Recycling GmbH & Co. KG | Aufbereitung Altreifen | X | X |
| Batterierecycling | Hamburg | Stiftung GRS Batterien | Altbatterien | X | X |
| Sonderabfall-zwischenlager | Premnitz OT Döberitz | Fehr Umwelt Ost GmbH | Schadstoffe aus Haushaltungen | X | X |
| Sonderabfall-zwischenlager | Frankfurt / Oder | Feigel Umwelt-Service GmbH | Schadstoffe aus Haushaltungen | X | |
| Sonderabfall-zwischenlager | 14974 Ludwigsfelde | Becker + Armbrust GmbH Entsorgung und Recycling | Kohlenteer und teerhaltige Abfälle | | X |
| Elektroaltgeräterecycling | Fürth | Stiftung Elektroaltgeräteregister EAR | Elektro- und Elektronikaltgeräte | X | X |
| Papiersortieranlage | Pritzwalk OT Falkenhagen | MDL GmbH, BS Falkenhagen | Altpapier | X | |
| Papiersortieranlage | Wittenberge | Becker Umweltdienste GmbH Perleberg | Altpapier | X | X |
| Bauschuttdeponie | Deetz | MEAB mbH Neu Fahrland | Asbesthaltige Baustoffe | X | X |
| BSR Bauschutt-Recycling-Anlage | Wittenberge | Becker Umweltdienste GmbH Perleberg | Baumischabfälle | X | X |
| Kompostanlage | Groß Werzien | Perleberger Recycling GmbH | Grünmaterial | X | X |
| Kompostanlage | Grüneberg | URD Umwelt - Recycling | Grünmaterial | X | X |
| Recyclinganlage | Finowfurt | TSR Recycling GmbH & Co. KG | Altreifen | X | X |
| Recyclinganlage | 19306 Brenz | Reifen Brenz GmbH | Altreifen | | X |
| Recyclinganlage | Plattenburg GT Uenze | Metallbau & Kfz-Verwertung Rainer Richart | Altautos | | X |
| Recyclinganlage | 95349 Thurnau | TSR Recycling GmbH & Co. KG | PUR-Schaumdosen | | X |
| Recyclinganlage | 63820 Eisenfeld | Krall Kunststoff-Recycling GmbH | Kunststoffe (CD/DVD) | | X |
| Sortieranlage für Sperrmüll und Bauschutt | Pritzwalk OT Falkenhagen | MDL GmbH, BS Falkenhagen | Altreifen | X | X |
| Sonderabfall-zwischenlager | Wittenberge | Becker Umweltdienste GmbH Perleberg | Asbesthaltige Baustoffe, Dämmmaterialien | X | |

10.5. Immissionen

10.5.1. Entwicklung der Immissionsbelastung in Wittenberge 2002 bis 2013

| | 2002 | 2003 | 2004 | 2005 | 2006 | 2007 | 2008 | 2009 | 2010 | 2011 | 2013 |
|------------------|---|------|------|------|------|------|------|------|------|------|------|
| | Konzentrationsangaben in $\mu\text{g}/\text{m}^3$ | | | | | | | | | | |
| Stickstoffdioxid | 18 | 14 | 13 | 12 | 10 | 12 | 13 | 13 | 15 | 16 | 14 |
| Ozon | 49 | 48 | 52 | 65 | 55 | 55 | 58 | 57 | 56 | 54 | 57 |
| Schwebstaub | 17 | 17 | 22 | 21 | 16 | 17 | 21 | 18 | 18 | 18 | 15 |

Quelle: Landesumweltamt Brandenburg

10.5.2. Telemetrische Messungen des Landesumweltamtes Brandenburg in Wittenberge 2013

| Art der Immissionen | Jahresmittelwert (Jahres MW) | Maximaler Einstundenmittelwert (max 1h-MW) | Maximaler Tagesmittelwert (max Tag-M) |
|---------------------|---|--|---------------------------------------|
| | Konzentrationsangaben in $\mu\text{g}/\text{m}^3$ | | |
| Stickstoffdioxid | 14 | 61 | 43 |
| Ozon | 57 | 170 | 114 |
| Schwebstaub/PM 10 | 15 | - | 50 |

Quelle: Landesumweltamt Brandenburg