

Verkehrszeichenplan nach C I / 6

Arbeitsstelle am Übergang vom Außer- in den Innerortsbereich
 Fahrbahn halbseitig gesperrt

Ort: Perleberg, Hamburger Straße 38

Sicherung Fahrbahn (Einschränkung nur während der Arbeitszeit gestattet!):
 Querabspernung durch einseitige Leitbaken, Verziehungsmaß ca. 1 : 3, Abstand max. 6m
 Einseitige Warnleuchten auf jeder Leitbake

Längsabspernung durch doppelseitige Leitbaken, Abstand max. 20m
 Doppelseitige Warnleuchten auf der ersten, der letzten und jeder zweiten Leitbake

Querabspernung durch Absperrschranke [Höhe Schranke = 1,00m, Höhe Schrankenblatt = 250mm] und Leitbake
 Mindestens 3 gelbe Warnleuchten

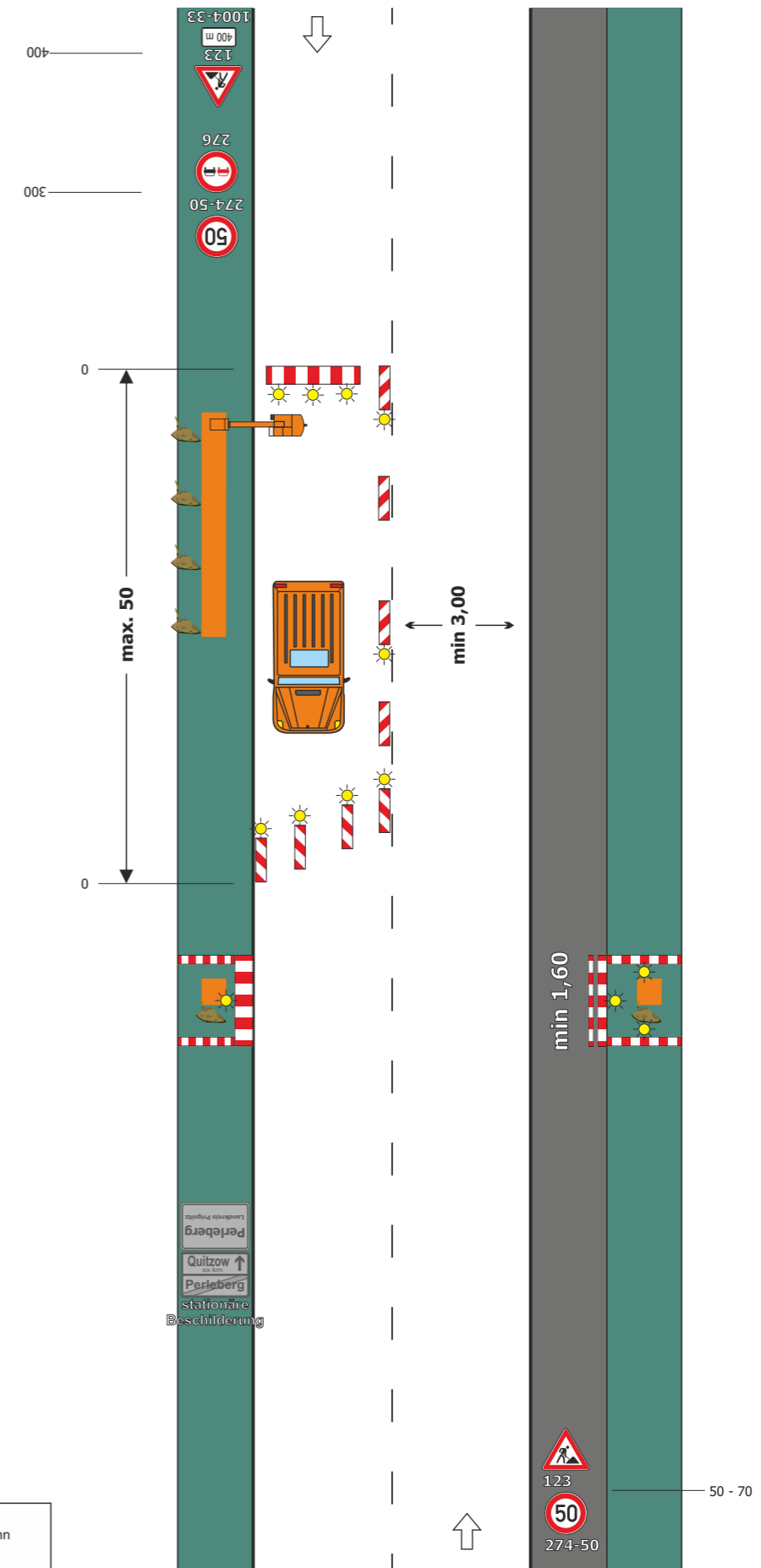
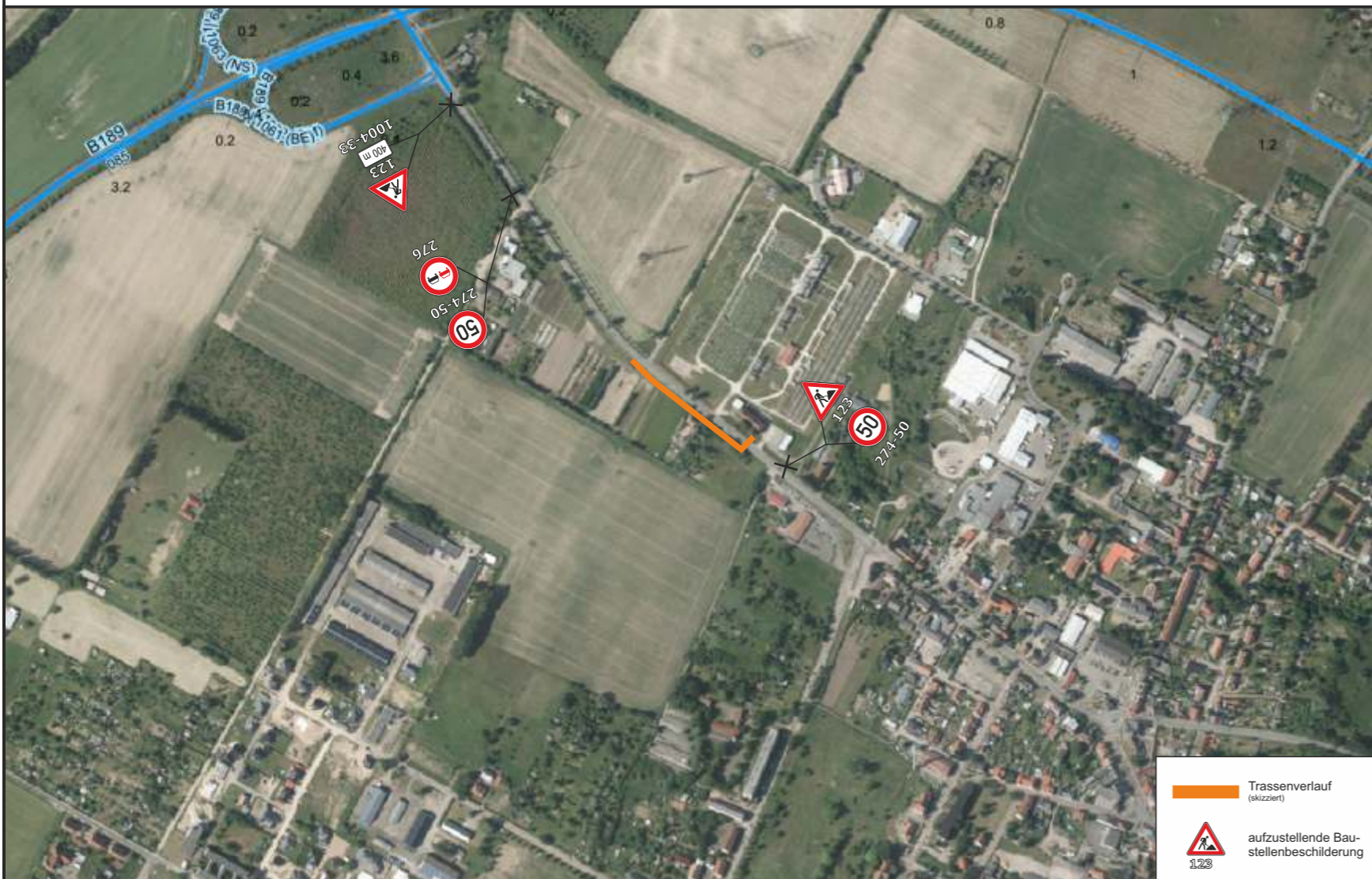
Sicherung Seitenbereich:
 Längsabspernung zur Fahrbahn durch Absperrschranken [Höhe Schranke = 1,00m, Höhe Schrankenblatt = 250mm]
 Doppelseitige Warn- oder Rundumleuchten, gelb, Abstand max. 10m

Querabspernung durch Absperrschranken [Höhe Schranke = 1,00m, Höhe Schrankenblatt = 100mm]
 Ein- oder doppelseitige Warnleuchten, gelb, Abstand max. 1m

Längsabspernung durch Absperrschranken [Höhe Schranke = 1,00m, Höhe Schrankenblatt = 100mm] mit Tastleisten zum Gehweg
 Doppelseitige Warn- oder Rundumleuchten, gelb, Abstand max. 10m

Beschilderung und Absicherung der Arbeitsstelle sind den Örtlichkeiten sowie der bereits vorhandenen Beschilderung entsprechend anzupassen. Im Sinne geltender Regelungen des Arbeitsschutzes sind ausreichende Bewegungsräume mit entsprechendem Seitenabstand zum fließenden Verkehr zu schaffen.

im Auftrag
 Elektronisch erstellt und ohne Unterschrift gültig.
 Wilke
 Sachbearbeiter



	Fahrbahn
	Geh-/Radweg
	Seitenbereich
	Aufgrabung
	aufzustellende Baustellenbeschilderung
Maße in Metern	

Verkehrszeichenplan nach B I / 17

Sperrung einer Straße

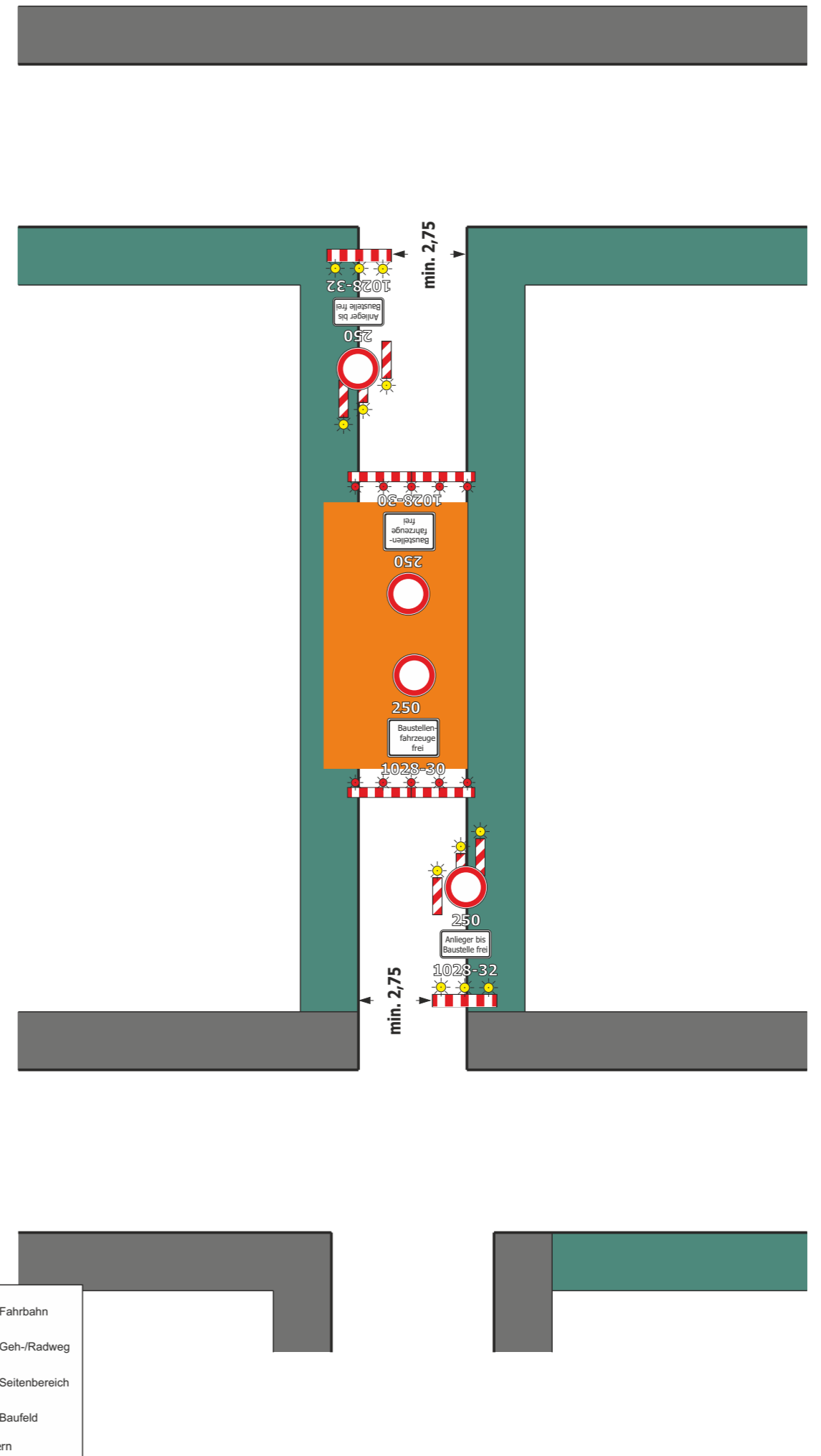
Ort: Perleberg, Friedrichstraße

Querabsperungen im Bereich der Arbeitsstelle durch Absperrschranken [Höhe Schranke = 1,00m, Höhe Schrankenblatt = 250mm]
Mindestens 5 rote Warnleuchten (Vollsperrungen)

Vorwarneinrichtungen, bestehend aus Zeichen 600 (Höhe Schranke = 1,00m, Höhe Schrankenblatt = 250mm, min. 3 gelbe Warnleuchten), drei Zeichen 605 (doppelseitige Leitbaken, Abstand längs 1 - 2m, quer 0,6 - 1m mit doppelseitige Warnleuchten, gelb, auf jeder Leitbake) und Zeichen 250 StVO i.V.m. Zusatzzeichen 1028-32 VzKat, an den im Kartenausschnitt bestimmten Stellen aufzustellen. Restfahrbahnbreite von 2,75 Metern in Höhe der Vorwarneinrichtung ist zu gewährleisten.

Beschilderung und Absicherung der Arbeitsstelle sind den Örtlichkeiten sowie der bereits vorhandenen Beschilderung entsprechend anzupassen. Im Sinne geltender Regelungen des Arbeitsschutzes sind ausreichende Bewegungsräume mit entsprechendem Seitenabstand zum fließenden Verkehr zu schaffen.

im Auftrag
Elektronisch erstellt und ohne Unterschrift gültig.
Wilke
Sachbearbeiter



Verkehrszeichenplan nach B II / 1

Arbeitsstellen auf Geh- und / oder Radwegen - analog im Seitenbereich

Ort: Perleberg, Quitzower Straße Kreuzung Friedrichstraße

Längsabspernung zur Fahrbahn durch Absperrschranken [Höhe Schranke = 1,00m, Höhe Schrankenblatt = 250mm]
Doppelseitige Warn- oder Rundumleuchten, gelb, Abstand max. 10m

Querabspernung durch Absperrschranken [Höhe Schranke = 1,00m, Höhe Schrankenblatt = 100mm] **mit Tastleisten zum Gehweg**
Ein- oder doppelseitige Warnleuchten, gelb, Abstand max. 1m

Längsabspernung durch Absperrschranken [Höhe Schranke = 1,00m, Höhe Schrankenblatt = 100mm] **mit Tastleisten zum Gehweg**
Doppelseitige Warn- oder Rundumleuchten, gelb, Abstand max. 10m

Die Absicherung der Arbeitsstelle ist den Örtlichkeiten sowie der bereits vorhandenen Beschilderung entsprechend anzupassen. Im Sinne geltender Regelungen des Arbeitsschutzes sind ausreichende Bewegungsräume mit entsprechendem Seitenabstand zum fließenden Verkehr zu schaffen.

im Auftrag
Elektronisch erstellt und ohne Unterschrift gültig.
Wilke
Sachbearbeiter

